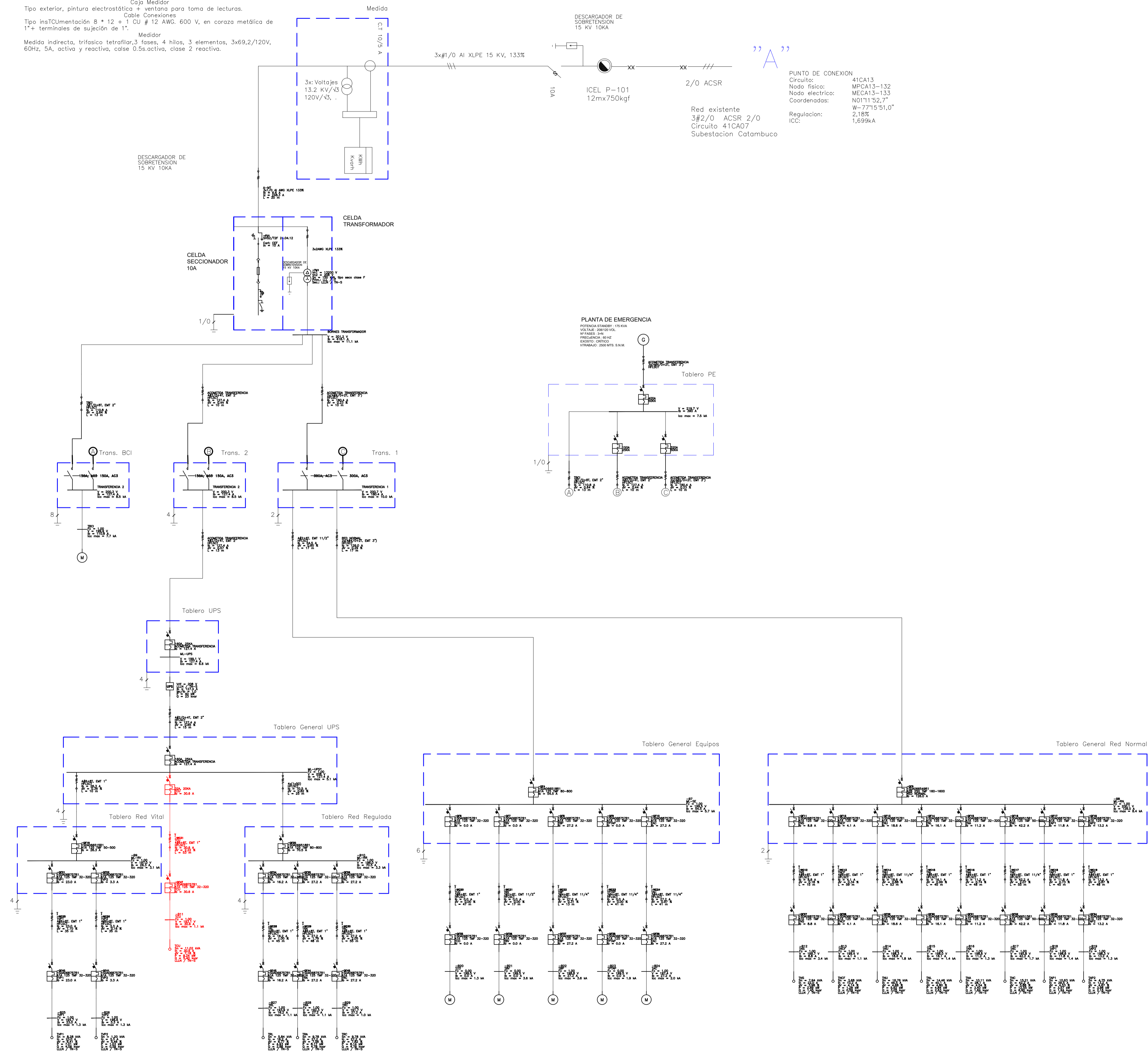


CONVENCIONES

	TRANSFORMADOR TRIFASICO
	ACOMETIDA TRIFASICA
	INTERRUPTOR TERMOMAGNETICO
	CARGA
	SECCIONADOR SWITCHGEAR
	MEDIDOR DE ENERGIA
	TRANSFORMADOR DE TENSION
	TRANSFORMADOR DE CORRIENTE
	DPS
	POSTE CONCRETO 12x510kgf
	SECCIONADOR
	BORNERA DE PRUEBA

EQUIPO DE MEDIDA
Transformadores de Corriente
3x: Relación 10/5A
Clase 0.2S, Burden 5VA, 17.5 KV Tipo exterior.
Transformadores de Potencial
3x: Voltajes 13.2 KV/√3, 120V/√3, Clase 0.5, Burden 15 VA, 17.5 KV Tipo exterior.
Bornera de Prueba
Tipo de conexiones de 13 puntos Imax 60 A.
Caja Medidor
Tipo exterior, pintura electrostática + ventana para toma de lecturas.
Cable Conexiones
Tipo Instrumentación 8 * 12 + 1 CU # 12 AWG, 600 V, en coraza metálica de 1" + terminales de sujeción de 1".
Medidor
Medida indirecta, trifásico tetrafilar, 3 fases, 4 hilos, 3 elementos, 3x69,2/120V, 60Hz, 5A, activa y reactiva, clase 0.5s, activa, clase 2 reactiva.



<p>Luciano Bacca Ingeniero Electricista</p> <p><i>Luciano Bacca</i></p> <p>Matricula Profesional : RS 205-7508</p>		<p>CEDENAR S.A. E.S.P. DIVISION DE OPERACIONES</p>	
Reviso :		Aprabo :	
CENTRO SALUD LORENZO DE ALDANA RED PASTO SALUD DIAGRAMA UNIFILAR		Validez Desde : Hasta :	
Archivo :	Fecha : Abril 2020	Observaciones :	
Escala : 1:75(A1)	Plancha : 2 de 11		